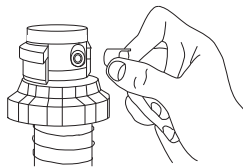




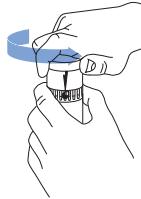
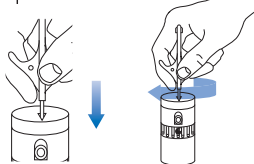
- 5 • Inserte boquilla en la abertura con los pestillos hacia arriba



- 6 • Perfore membrana con herramienta de boquilla
 • Gire el tornillo de retención de la boquilla en dirección de las manecillas del reloj para asegurar la boquilla en su lugar
 • Precaución: El apretar demasiado el tornillo puede causar que la boquilla reviente

Ajuste de Arco

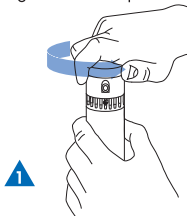
- 7 • Con una mano sujete sección ribeteada
 • Con la otra mano gire la torreta para ajustar la flecha al ángulo del arco
 • La flecha se localiza al lado opuesto de la boquilla
 • Ajuste ángulo de rotación a 40°-360° ó
 • Preestablecidos: 90° 180° 270° 360°



- 8 • **Importante:** Purgue línea lateral antes de reinstalar ensamble interior
 • Inserte ensamble interior

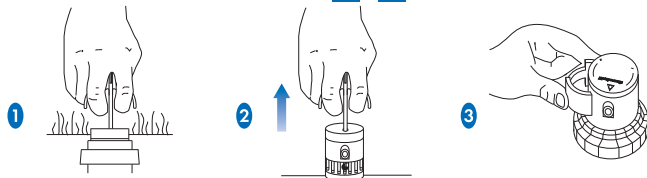
Ajuste de Arco

- 1 • Con una mano sujete el tubo de flujo debajo de la sección ribeteada
 2 • Con la otra mano gire la torreta para localizar los puntos de paro del arco



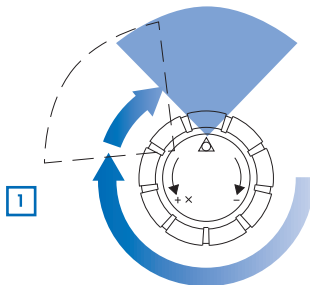
Inserción de Boquilla después de instalación

- 1 • Con una mano inserte herramienta de boquilla en la parte superior del aspersor y gire 90°
 2 • Jale hacia arriba para revelar la cabeza del aspersor
 3 • Con la otra mano inserte el sujetador de cuello opcional
 4 • Instale la boquilla basado en pasos 4 - 5



Ajuste de arco después de instalación (ajuste en mojado)

- 1 • Ver 1 y 2
 2 • Para ajustar tamaño de arco ver 7
 • Para aumentar el arco gire la torreta en dirección + de la flecha. Para disminuir el arco gire la torreta en dirección - de la flecha



148-278 R1



CT 70



- Preset rotation angles: 90° 180° 270° 360°

Nozzle performance chart

Nozzle	PSI (BAR)	Flow GPM (M ³ /HR)	Max Radius FT. (M)
71	40 (2.8)	8.1 (1.95)	49 (14.9)
	50 (3.4)	9.1 (2.23)	51 (15.5)
	60 (4.2)	10.0 (2.45)	53 (16.2)
	70 (4.8)	11.0 (2.70)	55 (16.8)
	80 (5.5)	11.8 (2.91)	56 (17.0)
72	50 (3.4)	10.7 (2.43)	54 (16.5)
	60 (4.2)	11.8 (2.68)	55 (16.8)
	70 (4.8)	12.6 (2.86)	57 (17.4)
73	80 (5.5)	13.8 (3.13)	58 (17.7)
	50 (3.4)	14.0 (3.18)	57 (17.4)
	60 (4.2)	15.3 (3.48)	58 (17.7)
74	70 (4.8)	16.8 (3.82)	60 (18.3)
	80 (5.5)	17.8 (4.04)	61 (18.6)
	60 (4.2)	16.6 (3.77)	59 (18.0)
	70 (4.8)	18.1 (4.11)	62 (18.9)
75	80 (5.5)	19.2 (4.36)	63 (19.2)
	90 (6.2)	20.4 (4.63)	65 (19.8)
	60 (4.2)	22.5 (5.50)	66 (20.1)
	70 (4.8)	24.7 (5.61)	67 (20.4)
75	80 (5.5)	26.5 (6.02)	72 (21.9)
	90 (6.2)	28.0 (6.36)	74 (22.6)

Maximum operating pressure 90 PSI (6.2 Bar)
 Radius of coverage shown is for still air with no diffusion. Derate for wind.

Contact Information

3301 W. Kingsley Rd. Garland, TX. 75041
 In the United States 888 - 4 THE PRO
 World wide phone 1.972.278.6131
 E-mail wmsales@weathermatic.com

Installation

- 1 • Set sprinkler no lower than flush to grade

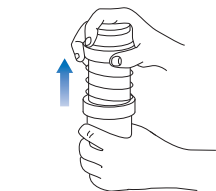




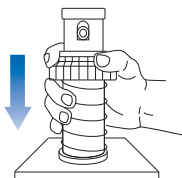
Sprinkler head setup before installation in ground

Nozzle installation

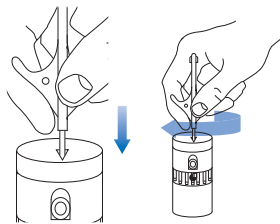
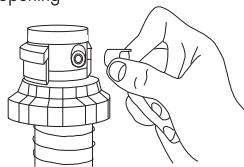
- 1 • Unscrew top from tube
- 2 • Remove inner assembly



- 3 • Place inner assembly on flat surface
• With one hand push down cover
- 4 • With other hand snap on collar support



- 5 • Insert nozzle with ears up into nozzle opening
- 6 • Pierce membrane with nozzle tool
• Rotate nozzle retaining screw in the clockwise direction in order to lock the nozzle in place.
• **Caution:** Overtightening screw may cause nozzle blow out



Arc adjustment

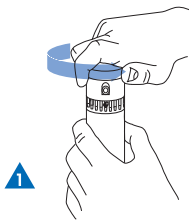
- 7 • With one hand hold ribbed section
• With other hand rotate turret to adjust arrow to arc angle
• Arrow located opposite to nozzle
• Set rotation angle to 40° - 360°
• Presets: 90° 180° 270° 360°



- 8 • **Important:** Flush lateral line before reinserting inner assembly
• Insert inner assembly

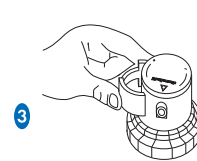
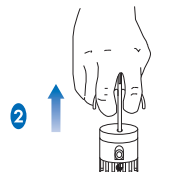
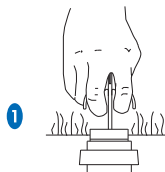
Arc location adjustment

- 1 • With one hand hold flow tube below ribbed section
- 2 • With the other hand rotate turret to relocate arc stop location



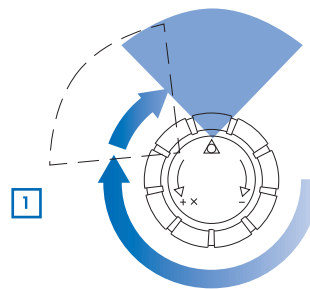
Nozzle insertion after installation

- 1 • With one hand insert nozzle tool into top of housing and rotate 90°
- 2 • Pull up to reveal sprinkler head
- 3 • With other hand snap on optional collar support
- 4 • Install nozzle based on steps 4 - 5



Arc adjustment after installation (wet set)

- 1 • See 1 & 2
- 2 • To adjust arc size see 7
• To enlarge the arc turn the turret in the direction of the + arrow. To decrease the arc turn the turret in the direction of the - arrow.



Instalación Español

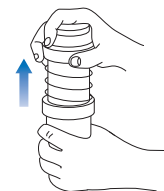
- 1 • Instale el aspersor a nivel de suelo



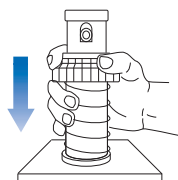
Preparación del aspersor antes de la instalación en el campo

Instalación de Boquilla

- 1 • Desenroscar parte superior
- 2 • Remueva ensamble interior



- 3 • Coloque ensamble interior en superficie plana
• Con una mano empuje hacia abajo el cuello



- 4 • Con la otra mano inserte collar de soporte de cuello

