

# Innowacyjna mieszanka na greeny

## Bar Duo Bent

Doskonała mieszanka traw – wymaga mniej azotu, umożliwia niskie koszenie i pozwala szybciej cieszyć się piękną, zieloną murawą!

**B**ar Duo Bent to nowa mieszanka do zastosowania na polach golfowych – idealne połączenie dwóch gatunków traw: mietlicy pospolitej (*Agrostis capillaris*) i mietlicy rozłogowej (*Agrostis stolonifera*). Pierwsza z nich charakteryzuje się pięknym kolorem zimą oraz wysoką odpornością na deptanie. Druga natomiast odznacza się wspaniałym wyglądem wczesną wiosną, a ponad to wykazuje zdolność szybkiej regeneracji i dużą odporność na suszę.

Połączenie takich właściwości obu gatunków traw sprawia, że mieszanka Bar Duo Bent gwarantuje niezmiennie piękny kolor i doskonały wygląd przez cały rok – nawet w warunkach częstego, bardzo niskiego koszenia (do 3 mm).

 **BARENBRUG**

*Wiemy, co w trawach piszczy*

**Nr. 1 w rankingach STRI**

**BARENBRUG**  
Bar Duo Bent



## Bar Duo Bent

Przeprowadzone w brytyjskim Instytucie Badań nad Murawą Sportową (STRI) w Bengley badania – dotyczące różnych warunków w początkowym okresie wzrostu traw – wykazały wyjątkowe właściwości mieszanki Bar Duo Bent.

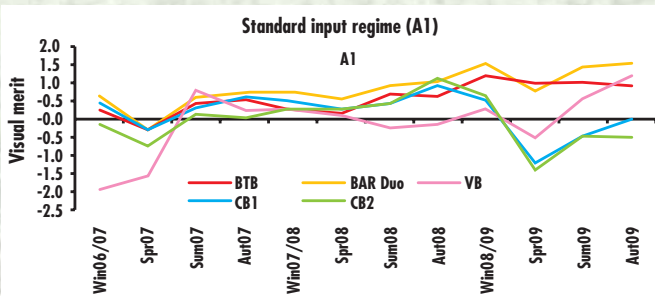
Porównanie z innymi mieszankami różnych gatunków mietlic oraz z monokulturami, w tym mietlicą pospolitą (*Agrostis capillaris*), mietlicą psią (*Agrostis canina*) i mietlicą rozłogową (*Agrostis stolonifera*), wyraźnie potwierdziło przewagę mieszanki Bar Duo Bent, zwłaszcza nad monokulturami mietlicy.

Na wykresach nr 1 i 2 przedstawiono doskonałe wyniki Bar Duo Bent w porównaniu z innymi mieszankami i monokulturami, zarówno w warunkach standardowej pielęgnacji początkowej (A1), jak i mniej intensywnej (A2).

W warunkach standardowych najbardziej zbliżona pod względem jakości do mieszanki Bar Duo Bent była mieszanka Bar All Bent. Co ciekawe, badania wykazały, że w warunkach mniej intensywnej pielęgnacji mieszanka Bar Duo Bent również miała zdecydowaną przewagę nad innymi gatunkami mietlicy, w tym mietlicy psiej – powszechnie (choć błędnie) uważanej za gatunek o mniejszych

### Wykres 1

Wyniki mieszanek traw w warunkach standardowej pielęgnacji początkowej (120 kg N/ha/rok)



Źródło: STRI Golf Green Differential Input Trail

wymaganiach początkowych. Poza tym, w obu rodzajach pielęgnacji mieszanka Bar Duo Bent osiąga zdecydowanie lepsze wyniki niż monokultury mietlicy rozłogowej!

### Przeznaczenie

- nowe wysiewy i dosiew trawy na polach golfowych
- poprawa jakości trawy zimą na terenach z przewagą mietlicy rozłogowej (*Agrostis stolonifera*)
- polepszenie jakości trawy latem, zwiększenie konkurencyjności bardzo nisko koszonych terenów z przewagą mietlicy pospolitej (*Agrostis capillaris*)
- połączenie gatunków zwiększa odporność na choroby, podnosi walory użytkowe przez cały rok i zapewnia doskonały wygląd bardzo nisko koszonej darni z mietlicy/ wiechliny (*Poa*)

### Skład

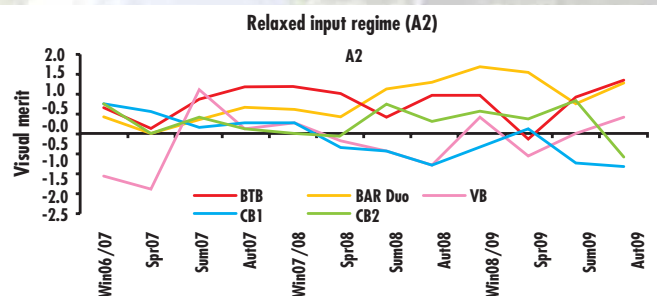
Agrostis capillaris (mietlica pospolita)	50%
Agrostis stolonifera (mietlica rozłogowa)	50%

### Właściwości

Tempo zadarniania	duże
Wymagania pokarmowe	średnie do niskich
Tempo wzrostu	duże
Gęstość siewu	8 g/m <sup>2</sup>
Głębokość siewu	kontakt ze strefą korzeniową (poniżej warstwy filcu)
Gęstość dosiewania	4 g/m <sup>2</sup>
Wysokość koszenia	max. do 3 mm w okresie wegetacyjnym

### Wykres 2

Wyniki mieszanek traw w warunkach mniej intensywnej pielęgnacji początkowej (40 kg N/ha/rok)



BTB 100% *Agrostis capillaris* (BAR All Bent 50% Barking i 50% Heriot)

VB 100% *Agrostis canina* (Vesper)

CB1 100% *Agrostis stolonifera* (Penn G6)

CB2 100% *Agrostis stolonifera* (Bengal)

Źródło: STRI Golf Green Differential Input Trail

 **BARENBRUG**