



# emeraude

FÉTUQUE ÉLEVÉE  
D'ÉPIAISON  
DEMI TARDIVE

## NOS CONSEILS



### Semis

**DOSE:** En pur ▶ 25 à 30 kg/hectare  
(nous conseillons de rajouter 5 kg de Ray grass anglais afin d'améliorer l'implantation).

En association :

**Emeraude** 25-30 kg + Trèfle blanc 2-3 kg

**Emeraude** 15 kg + Luzerne 15 kg

**Emeraude** 25-30 kg + Multiflore 5 kg

En mélange :

**Emeraude** 15 kg + Dactyle 10 kg + RGA 5 kg

**Emeraude** 20 kg + Fétuque des prés 5 kg  
+ RGA 5 kg

**PÉRIODE:** Automne ▶ du mois d'Août à fin Octobre,  
suivant la région

Printemps ▶ à partir des mois de mars – avril  
(dès la reprise de la végétation)

Il est important de bien recouvrir la semence et de rouler  
après le semis.  
Surveiller les attaques de limaces (traiter en préventif).

### Entretien

Surveiller l'apparition des mauvaises herbes (traiter si  
nécessaire).

Apporter la fumure adaptée à votre objectif de production  
(azote, phosphore, potasse et oligo éléments).

L'azote et la potasse doivent être fractionnés.

	N	P	K	O.E
Automne	x		x	
Printemps	x	X	X	X
Entre chaque coupe	x			

A la fin de l'automne, il est conseillé de faucher les refus.





# Plus tôt et toujours aussi appétent



### GRANDE RAPIDITÉ D'IMPLANTATION ET DE DÉMARRAGE

La fétuque élevée est d'ordinaire une espèce à implantation difficile.

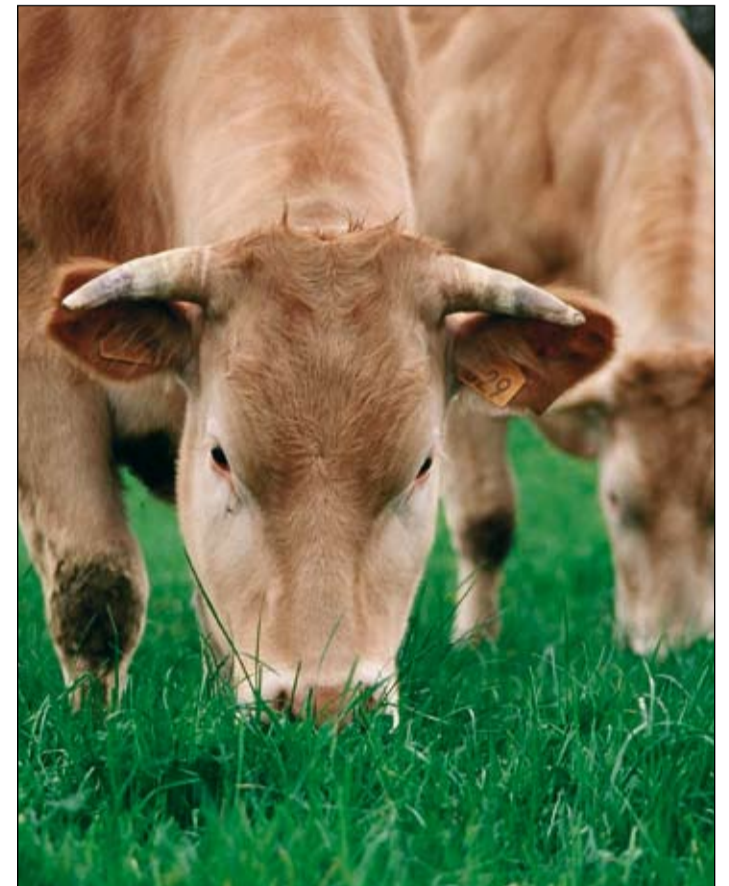
**Emeraude** bénéficie d'une capacité à s'implanter plus rapidement et à démarrer tôt au printemps.

**Emeraude** est facile à exploiter grâce à une souplesse d'exploitation de 1<sup>er</sup> rang.

**Emeraude** sécurise les stocks de printemps.

	Levée		Installation	Démarrage Printemps
	CTPS	Barenbrug Recherche	Barenbrug Recherche	Barenbrug Recherche
<b>Emeraude</b>	<b>7,8</b>	<b>6,5</b>	<b>7</b>	<b>8</b>
Féline	6,8	-	-	-
Barcel	4,5	6,5	7,5	6
Mylena	7,0	-	-	-
Témoin "T"	6,9	5	6	6
Témoin "D"	-	5,5	5,5	7
Témoin "S"	-	3	2,5	4
Témoin "J"	-	4,5	6	6,5
Témoin "F"	-	5,5	6,5	7

9 = TB



	Départ végétation	Date épiaison	Souplesse d'exploitation	Précocité
<b>Emeraude</b>	<b>16 mars</b>	<b>29 avril</b>	<b>44</b>	<b>1/2 tardive</b>
Féline	12 mars	24 avril	43	1/2 tardive
Témoin "T"	18 mars	29 avril	42	1/2 tardive
Barcel	22 mars	4 mai	43	tardive
Mylena	16 mars	5 mai	50	tardive

Source : CTPS

	C1 (A1+A2)	Print. (A1+A2)
<b>Emeraude</b>	<b>117</b>	<b>104</b>
Barcel	90	101
Mylena	110	99
Témoin "T"	107	105

Source : CTPS



### EXCELLENTE APPÉTENCE

Critère prioritaire dans le choix d'une fétuque élevée, l'appétence d'**Emeraude** permet de classer cette variété dans le top 3 du Catalogue Français.

	Appétibilité	
	CTPS	Barenbrug Recherche
<b>Emeraude</b>	<b>4,7</b>	<b>4,8</b>
Féline	3,8	-
Barcel	4,5	-
Mylena	4,2	4,3
Témoin "T"	4,6	4,5
Témoin "D"	-	4
Témoin "E"	-	3,8
Témoin "B"	-	4,1
Témoin "F"	-	4,1

9 = TB



### TRÈS BONNE RÉSISTANCE AU FROID ET BON COMPORTEMENT ESTIVAL

**Emeraude** par sa rusticité s'adapte à toutes les régions.

	Froid	Comportement estival
<b>Emeraude</b>	<b>7,1</b>	<b>7,5</b>
Féline	6,7	6,0
Barcel	6,3	6,0
Mylena	6,6	5,3
Témoin "T"	7,1	6,8

Source : CTPS



### REMONTAISON FAIBLE

Indicateur positif qui garantit à la fétuque élevée **Emeraude** des repousses feuillues. Cette faible remontaison améliore la qualité du fourrage.