

« Vu les résultats très positifs de la recherche, je m'attends à ce que Bonsilage Fit graminée améliore la production viagère. »



Ewald Kramer  
Chercheur et responsable des conservateurs d'ensilage chez Schaumann.



Visionnez la vidéo sur la recherche de l'Université de Göttingen et sur l'expérience du producteur laitier Jan Kool, [barenbrug.be/fr/fourrages](http://barenbrug.be/fr/fourrages)

## Les 7 étapes pour produire un ensilage sain

- ÉTAPE 1 Une prairie de qualité.**  
Un fourrage sain commence par une bonne prairie. Parcourez régulièrement vos prairies et soyez alertés par la présence d'adventices, de taupinières ou de zones dégarnies.
- ÉTAPE 2 Adaptez la fertilisation à la coupe attendue et planifiez le moment de fauche.**  
Une coupe importante contient souvent moins de protéines et plus de sucre, sauf si vous en avez tenu compte lors de la fertilisation. 120 unités d'azote suffisent pour produire 4.000 kg de matière sèche à 16% de protéines avec une hauteur à la coupe de 29 centimètres.
- ÉTAPE 3 Ne fauchez pas trop court.**  
Fauchez à une hauteur d'au moins 5 centimètres. Faucher plus court joue en défaveur d'une repousse rapide et augmente le risque de présence de terre et de restes d'effluents d'élevage dans l'ensilage d'graminée. La hauteur de fauche de la fétuque élevée à feuilles tendres est de 8 centimètres.
- ÉTAPE 4 Ne préfansez pas l'graminée trop longtemps.**  
Plus l'graminée est préfanée, plus le risque d'échauffements et de moisissures augmente. Il est possible de contrôler la teneur en matière sèche de l'graminée en serrant très fort une poignée d'graminée avec la main. Si votre main reste sèche après 1 minute et que l'graminée comprimée garde sa forme, elle contient 35% de MS. 40% de MS est idéal pour l'ensilage.
- ÉTAPE 5 Utilisez toujours un conservateur d'ensilage.**  
Traitez l'ensilage avec un conservateur d'ensilage pour obtenir une bonne conservation et évitez les échauffements et les moisissures. Si vous voulez un fourrage favorable à la santé de vos vaches, utilisez Bonsilage Fit graminée.
- ÉTAPE 6 Tassez bien votre silo.**  
Un bon tassement permet d'évacuer l'air du silo, ce qui est indispensable à une bonne conservation. Epandez des couches de 15 cm d'épaisseur et tassez les lentement avec du matériel lourd et des pneus gonflés à une pression de 3 bars.
- ÉTAPE 7 Fermez votre silo hermétiquement.**  
Fermez bien votre silo. Utilisez des bâches plastiques de qualité. Couvrez ensuite le silo avec une couverture de protection et une couche de sable de 15 centimètres.

Plus d'informations sur Bonsilage Fit graminée :

Bauduin Namur : +32 475 24 24 09  
Aurélie Veys : +32 475 24 31 19



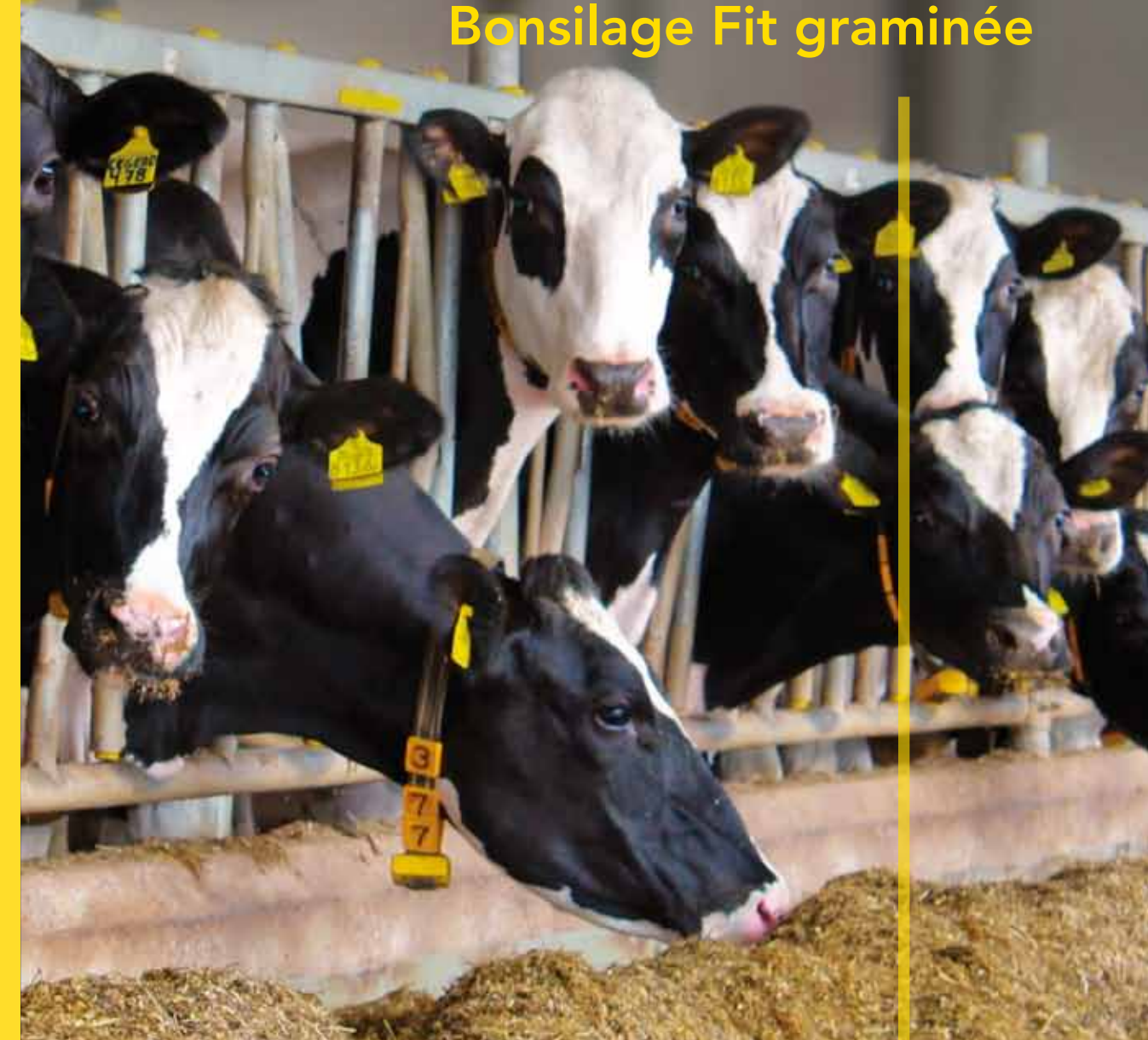
Bonsilage Fit graminée est disponible sous la forme de granulés ou de poudre soluble.

 **BARENBRUG**

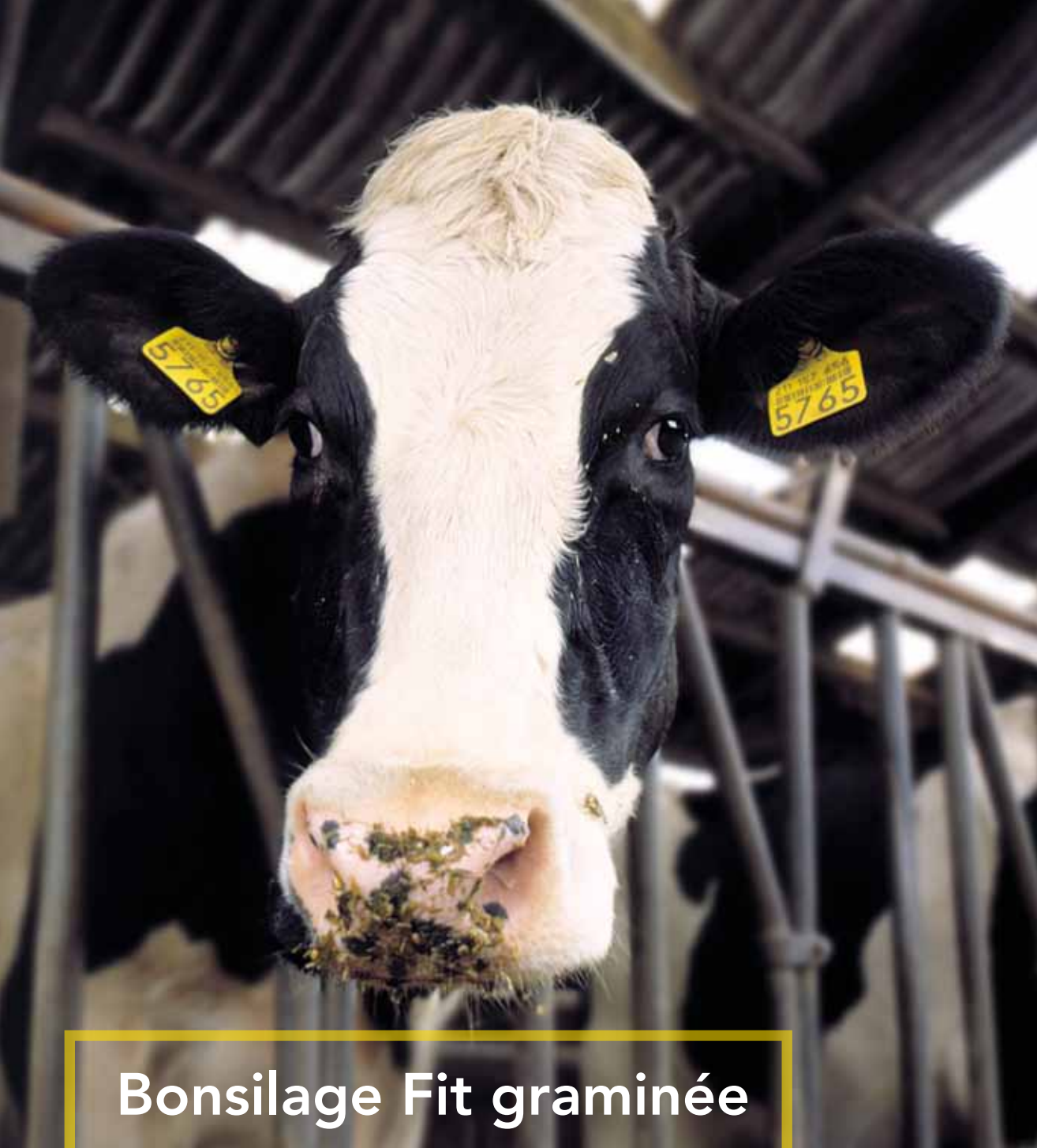
Make Life Beautiful

# Un cheptel en meilleure santé avec la production viagère la plus élevée

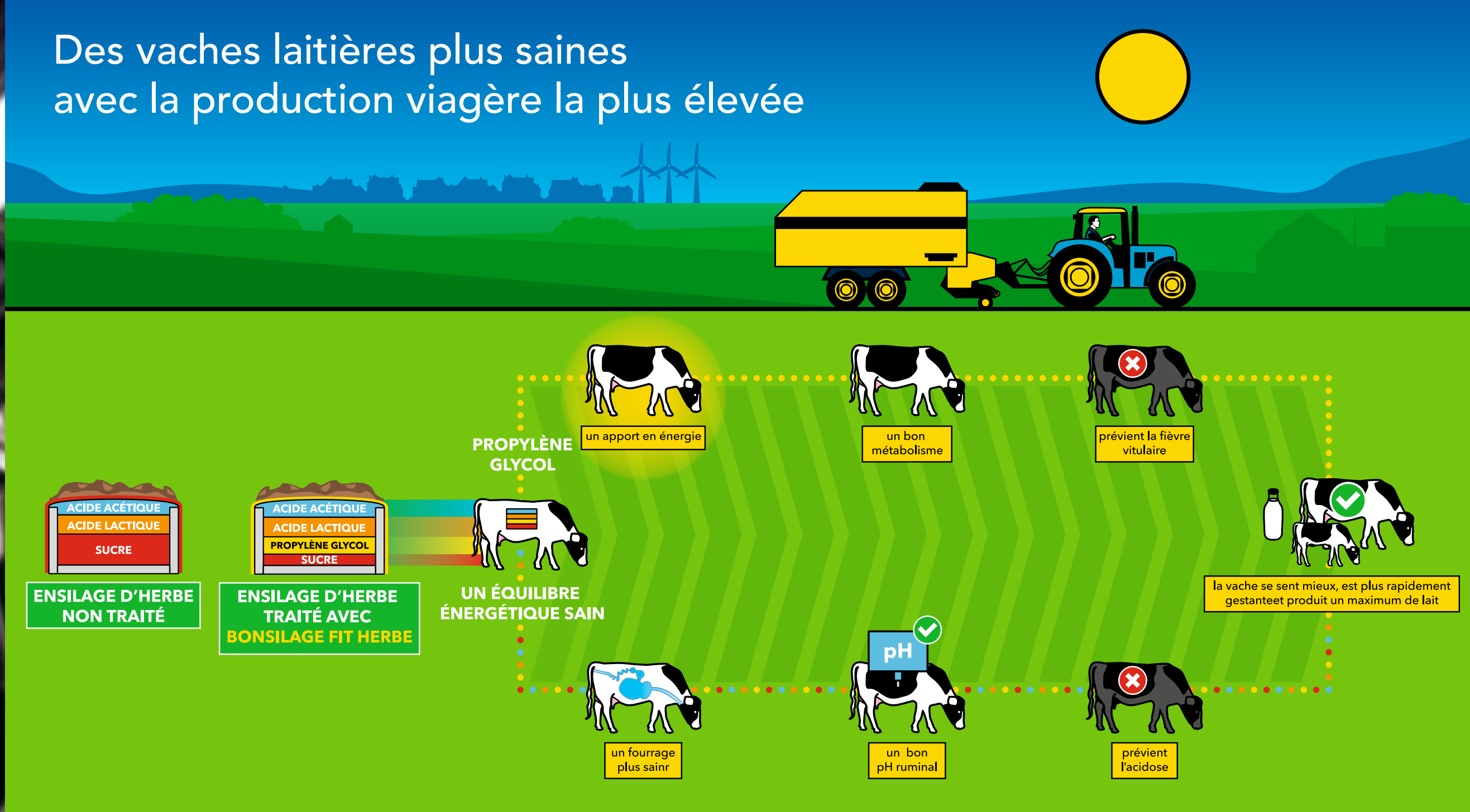
## Bonsilage Fit graminée



 **BARENBRUG**



# Des vaches laitières plus saines avec la production viagère la plus élevée



## Bonsilage Fit graminée

Un cheptel en bonne santé avec une production viagère élevée augmente le plaisir de travailler et réduit les coûts vétérinaires. Une bonne alimentation est à la base d'un cheptel en bonne santé. Le nouveau conservateur d'ensilage Bonsilage Fit graminée vous permet d'améliorer la qualité de votre fourrage. Ce conservateur unique convertit le sucre de sorte que l'on obtient un bon équilibre énergétique avec du sucre, de l'acide lactique, de l'acide acétique et du propylène glycol, un booster énergétique.

Vos vaches se sentent mieux, le risque de fièvre vitulaire est réduit et elles sont plus rapidement gestantes. Le risque d'acidose ruminale est réduit, ce qui permet une production optimale de lait.

### Comment fonctionne Bonsilage Fit graminée ?

Bonsilage Fit graminée contient des bactéries naturelles qui convertissent le sucre de l'graminée en acide acétique et en acide lactique. Ceci assure une bonne conservation de l'ensilage d'herbe. Par la suite, Bonsilage Fit graminée convertit une partie de l'acide lactique en propylène glycol.

L'Université de Göttingen a démontré que Bonsilage Fit graminée réduit le risque de fièvre vitulaire, que les vaches sont plus rapidement gestantes et qu'elles produisent plus de lait. Visionnez la vidéo pour disposer de plus d'information sur cette recherche: [barenbrug.be/fr/fourrages](http://barenbrug.be/fr/fourrages)

### Pourquoi le propylène glycol est-il tellement important ?

Le propylène glycol est une source d'énergie facilement ingérable qui n'affecte pas le rumen. Les vaches fraîches vélées ont des besoins en énergie particulièrement élevés, plus qu'elles ne peuvent en ingérer. L'état des vaches qui utilisent leurs réserves de graisse comme source d'énergie régresse rapidement. Le propylène glycol booste les apports énergétiques et évite que les vaches ne puisent dans ces réserves. Cet apport supplémentaire d'énergie stimule le métabolisme. Les vaches se sentent en meilleure santé et sont plus rapidement gestantes. Le risque de fièvre vitulaire est fortement réduit.

### Comment se fait-il que le rumen fonctionne mieux ?

Les bactéries de Bonsilage Fit graminée convertissent le sucre de sorte que l'on obtient un bon équilibre énergétique avec du sucre, de l'acide lactique, de l'acide acétique et du propylène glycol. Comme l'acide acétique et le propylène glycol n'affectent pas le rumen, le pH de ce dernier n'est pas modifié. Cela permet aux bactéries saines du rumen d'utiliser les protéines de manière optimale pour la production laitière. Par ailleurs, l'acide acétique prévient le développement des moisissures et les échauffements, ce qui est aussi favorable au bon fonctionnement du rumen. Le fait que le pH reste stable réduit le risque d'acidose.

### A quels types d'ensilages Bonsilage Fit graminée est-il destiné ?

Produire du propylène glycol nécessite beaucoup de sucres dans l'herbe. C'est pourquoi nous conseillons Bonsilage Fit graminée pour les trois premières coupes réalisées dans les bonnes prairies. En automne, la minéralisation dans le sol est plus importante, de sorte que l'graminée contient davantage de protéines que de sucre. Il est alors plus indiqué d'opter pour le conservateur d'ensilage Bonsilage Plus.

**Bonsilage Fit graminée est le conservateur d'ensilage qui produit le plus de propylène glycol.**