



Welk
inkuilmiddel past
bij jouw gras?

Bonsilage

 **BARENBRUG**

	Wat ga je inkuilen?	Wat vind je het belangrijkste?	Het beste inkuilmiddel voor jouw gras	DS
Voor hoog productief melkvee	Suikerrijk gras (voorjaar/zomer)	Verbeteren gezondheid melkvee Maximale voederwaarde	Bonsilage Fit Gras <ul style="list-style-type: none"> • Geeft energieboost door aanmaak van propyleenglycol • Voorkomt pensverzuring door gezonde energiebalans • Maximale broei- en schimmelremming door aanmaak van azijnzuur 	30 - 50 %
		Gemak: inkuilmiddel dat past bij graskuilen in alle droge stofklassen	Bonsilage Plus <ul style="list-style-type: none"> • 25-50 meer VEM per kg DS én 4 % meer darmverteerbaar eiwit • Minder inkuilverlies door uitstekende broeiremming 	25 - 50 %
	Eiwitrijk gras	Frisse smakelijke kuil aanleggen met nat gras	Bonsilage Forte <ul style="list-style-type: none"> • Voorkomt boterzuur in de graskuil • Stimuleert een razendsnelle conservering in suikerarme graskuilen 	20 - 30 %
		Gemak: inkuilmiddel dat past bij graskuilen in alle droge stofklassen	Bonsilage Plus <ul style="list-style-type: none"> • 25-50 meer VEM per kg DS én 4 % meer darmverteerbaar eiwit • Minder inkuilverlies door uitstekende broeiremming 	25 - 50 %
Voor jongvee /droge koeien	Doorgeschoten structuurrijk gras / natuurgras	Verhogen smakelijkheid	Bonsilage Plus <ul style="list-style-type: none"> • Maakt celwanden van gras beter verteerbaar • Fris voer door voorkomen van schimmels en broei 	25 - 50 %
	Behandeling broeiende kuil en snijvlakbehandeling	Verder verlies beperken	Silostar HD <ul style="list-style-type: none"> • Doodt schimmels en gisten 	20 - 60 %

HOE WEET JE DAT JE GRAS HEBT MET EEN HOOG SUIKERGEHALTE?

- Als het overwegend droog en zonnig weer is 1 week voor het maaien.
- Je grasland bestaat uit goede niet doorgeschoten grassen.
- Als je gras weinig tot normaal bemest is.
- Bij een korte veldperiode met maximaal 1 (koude) nacht (1 koude nacht kost 50 gram suiker per kg ds. In warme nachten daalt het suikergehalte meer dan 50 gram per kg ds).

HOE MEET JE HET DROGESTOFGEHALTE VAN JE GRAS?

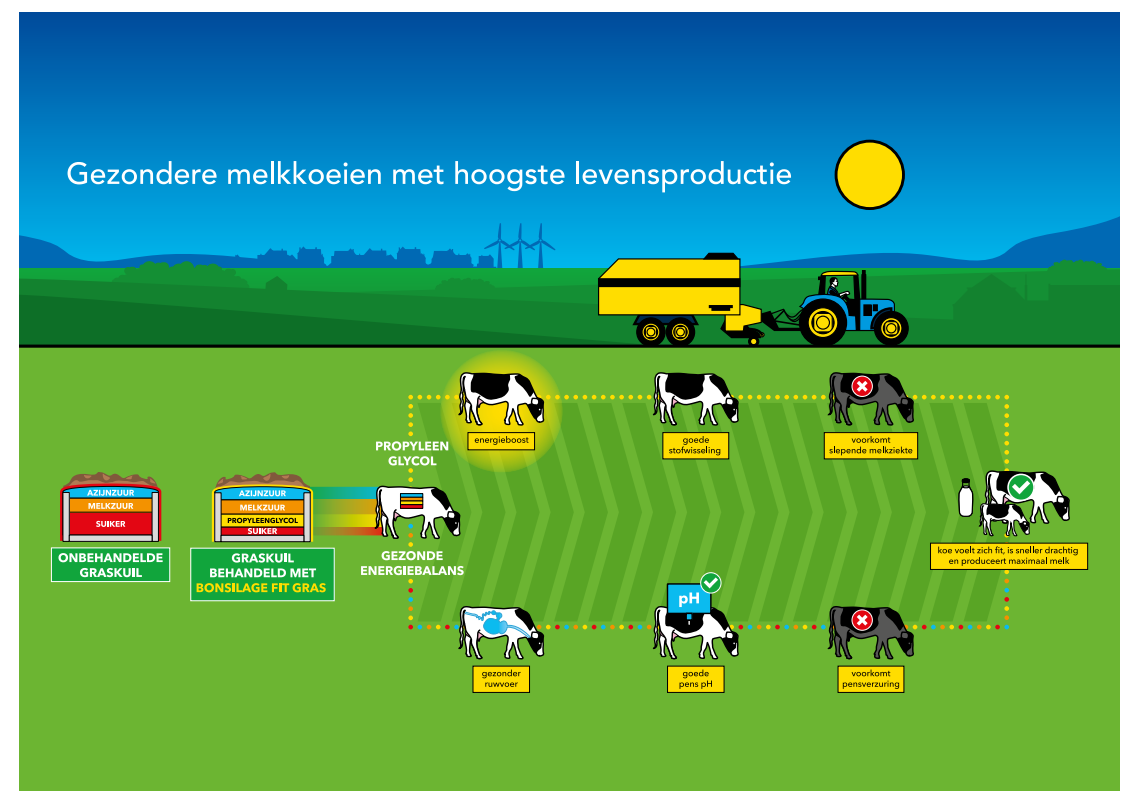
Knijp 1 minuut stevig in een pluk vers gras.

- Bij < 25 % droge stof komen er druppels water uit het gras.
- Bij 30 % droge stof wordt je hand vochtig.
- Bij 35 % droge stof blijft je hand droog maar het gras ontvouwt niet.
- Bij 40 % droge stof ontvouwt het gras langzaam.
- Bij > 45 % droge stof ontvouwt het gras snel.

Bonsilage Fit

Gezond melkvee met een hoge levensproductie vergroot het plezier in je werk en houdt de kosten van de veearts laag. Goede voeding ligt aan de basis van een gezonde veestapel. Met het nieuwe inkuilmiddel Bonsilage Fit gras verbeter je de kwaliteit van je ruwvoer. De suikers in het gras worden door het unieke inkuilmiddel omgezet in een gezonde energiebalans van suiker, melkzuur, azijnzuur en de energiebooster propyleenglycol.

Je koeien voelen zich fitter, hebben minder kans op slepende melkziekte en worden sneller drachtig. Daarnaast is het risico op pensverzuring lager waardoor je koeien maximaal melk produceren.





Voor suikerrijk gras

vloeibaar & granulaat

Gezondere melkkoeien met de hoogste levensproductie

Bonsilage Fit gras

- Broei- en schimmelremmer
- Gezonde energiebalans voor betere vruchtbaarheid
- Hogere melkproductie
- Minder slepende melkziekte



Voor eiwitrijk gras

vloeibaar & granulaat

Broeiremmer en kuilverbeteraar voor graskuilen

Bonsilage Plus

- Efficiënte snelle conservering
- Minimaliseert broei- en schimmelvorming
- Maximale eiwitkwaliteit
- Verhoogt energiedichtheid



Voor nat gras

vloeibaar

Maakt inkuilen van nat gras mogelijk

Bonsilage Forte

- Razendsnel een lage pH waardoor gegarandeerd stabiele kuil
- Meer darmverteerbaar eiwit
- Voorkomt boterzuur in natte kuilen
- Zeer geschikt voor nat (najaars)gras



vloeibaar

Laatste redmiddel bij moeilijk in te kuilen gras

Silostar HD (92%)

- Geschikt voor gras met weinig suiker
- Behandelen van snijvlak

“Door de overtuigende onderzoeksresultaten verwacht ik dat Bonsilage Fit gras de levensproductie zal verbeteren.”



Ewald Kramer

Onderzoeker en ontwikkelaar
inkuilmiddelen bij Schaumann

Bekijk de video over het onderzoek van Universiteit Göttingen en de ervaringen van melkveehouder Jan Kool, barenbrug.nl/gras-inkuilen

7 stappen naar gezond ruwvoer

STAP 1

Zorg voor goed grasland.

Gezond ruwvoer begint met goed grasland. Loop regelmatig door je weides en wees alert op onkruidgrassen, molshopen en kale plekken.

STAP 2

Stem de bemesting af op de verwachte maaisnede en plan het maaimoment.

Een zware snede bevat vaak minder eiwit en meer suiker, tenzij je hier met de bemesting rekening mee hebt gehouden. 120 kilo stikstof is voldoende voor 4.000 kilo droge stof met 16 % eiwit bij een grashoogte van 29 centimeter.

STAP 3

Maai je gras niet te kort af.

Maai het gewas af op een hoogte van zes centimeter. Lager maaien belemmert een snelle hergroei en vergroot het risico op grond en mestresten in de graskuil. De maaihoogte van zachtbladig rietzwenk is acht centimeter. Een laag ruw as gehalte is essentieel voor een optimale conservering.

STAP 4

Droog je gras niet te lang.

Hoe droger het gras hoe meer risico op broei en schimmels. Je kunt de droge stof van het gewas bepalen door hard in een pluk gras te knijpen. Is na een minuut knijpen je hand droog en behoudt het gras dezelfde vorm, dan bevat het gras 35 % droge stof. 40 % droge stof is ideaal voor inkuilen.

STAP 5

Kies altijd voor een inkuilmiddel.

Behandel het gras met een inkuilmiddel voor een goede conservering en broei- en schimmelremming. Je haalt maximaal resultaat door een inkuilmiddel te kiezen dat past bij je doel en omstandigheden.

STAP 6

Rijd je kuil goed aan.

Goed aanrijden haalt de lucht uit de kuil. Dit is nodig voor een goede conservering. Breng laagjes van vijftien centimeter gras aan, en rij dit met een zware machine vast. Voor het beste resultaat rij je met een bandenspanning van drie bar, met een snelheid van drie kilometer per uur drie keer over hetzelfde spoor.

STAP 7

Dek je kuil goed af.

Gebruik onderfolie en goed plastic. Dek de kuil vervolgens af met een beschermkleed en een laag zand van vijftien centimeter.



 **BARENBRUG**

Make Life Beautiful