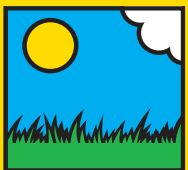


 **BARENBRUG**



Vogue

RAY-GRASS ITALIEN NON ALTERNATIF TÉTRAPLOÏDE



UN ITALIEN POUR 2 / 3 ANS, FRINGANT TOUS LES PRINTEMPS

Ray-Grass Italien non alternatif tétraploïde

Notre conseil pour réussir

SEMIS
25 à 30 kg / ha

UTILISATION
Mixte
Fauche / Pâturage

PÉRENNITÉ
2 / 3 ans

LA GRAMINÉE LA PLUS UTILISÉE

Installation très rapide, production abondante et précoce pendant deux ans, il semble normal que le Ray-Grass Italien non alternatif soit l'espèce fourragère la plus vendue en France (chiffres GNIS 2011).

Dernière création en date de la recherche Barenbrug la variété **Vogue** type tétraploïde répond exactement à cette définition mais se démarque par ses aptitudes morphologiques et techniques sans précédent.

Pour l'éleveur du 21^{ème} siècle, la variété **Vogue** c'est **l'optimum pour sécuriser la ressource fourragère sans sacrifier la qualité.**

POUR LA PRODUCTION D'HERBE, VOGUE EST DEVANT

> Les tonnages en 1^{ères} coupes sont souvent proches, pour l'éleveur ce qui importe c'est donc la production de matière sèche au printemps et sur l'année. **Avec Vogue peu importe la période, il est toujours devant quand on parle rendements.**

RENDEMENT EN T DE MS HECTARE

PLURI ANNUEL	VOGUE	TONYL	CABALLO
1 ^{ère} COUPE	15,4	14,6	14,8
PRINTEMPS	25,3	24,2	24,3
ÉTÉ - AUTOMNE	5,6	5,2	5,6
TOTAL A2 + A3	29,8	28,2	28,8

RÉSULTATS CTPS

N°1 du classement Herbe-Book
en production de T MS/ha/an, classe des tétraploïdes.

SOURCE GEVES



UN RAY-GRASS QUI NE MANQUE PAS DE CARACTÈRE

> **Vogue** est doté d'un fort caractère : **très facile à implanter**, levée très rapide, agressif vis-à-vis des adventices, **démarrage plus précoce au printemps.**

Feuillage plus fin, rapport feuilles / tiges plus élevé, c'est un séchage plus rapide et un **fourrage de meilleure qualité.**

Pour nourrir le troupeau, **Vogue** c'est plus de temps passé aux champs, un état sanitaire irréprochable et une **très bonne appétence** digne des meilleurs tétraploïdes.

CRITÈRES	VOGUE	TONYL	CABALLO
DÉMARRAGE (15 Mars)	8,5	7,7	7,5
HAUTEUR cm (30 Mars)	50	37	37

CRITÈRES	VOGUE	TONYL	CABALLO
FINESSE DE FEUILLE	8,7	8,0	8,3
SOUPLESSE EXPLOIT.	58	54	55

STADES UTILISATIONS	1 ^{ère} POUSSE DE L'ANNÉE			REPOUSSE
	DÉBUT MONTAISON (PÂTURE)	DÉBUT ÉPIAISON (ENSILAGE)	PLEINE ÉPIAISON (FOIN)	REPOUSSE APRÈS 5 SEMAINES (PÂTURE)
UFL	0,99	0,90	0,74	0,83
UFV	0,96	0,84	0,66	0,77
MAT	168	111	84	161
PDI	101	60	65	98

VALEURS ALIMENTAIRES RAY-GRASS D'ITALIE NON ALTERNATIF - SOURCE TABLES INRA 2007

