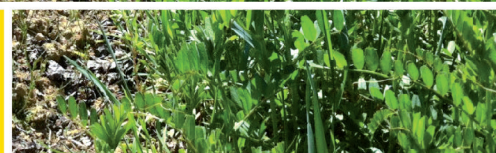


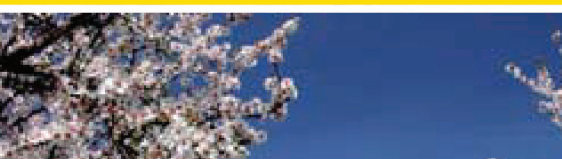
BARENBRUG



DE NOUVELLES SOLUTIONS DANS LES



ENHERBEMENTS VIGNES ET VERGERS



ENHERBEMENT INTÉGRAL

« sous le rang et /ou en inter rang »

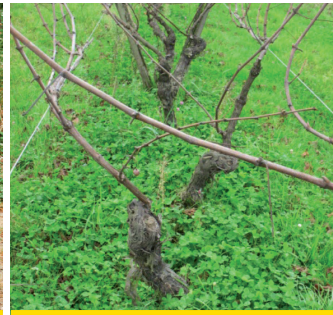


ENHERBEMENT N°5

Agressivité : ★

- 40 % Fétuque rouge ½ traçante
- 20 % Fétuque rouge gazonnante
- 5 % Koeleria Macrantha
- 20 % Trèfle souterrain
- 10 % Trèfle fraise
- 5 % Trèfle blanc nain

Dose de semis :
25 à 30 Kg/Ha
en plein



- Peut être utilisé sous le rang, dans l'inter rang ou en intégral
- Moindre concurrence azotée et hydrique avec la vigne grâce à la présence des trèfles
- Equilibre de l'enherbement entre les graminées et les légumineuses
- Bonne couverture du sol
- Faible pousse et entretien réduit
- Pouvoir régénérant important du couvert avec les légumineuses

ENHERBEMENT TEMPORAIRE

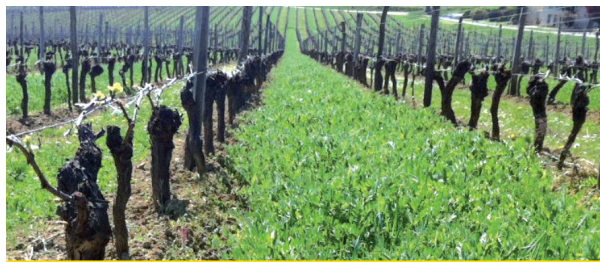
« inter rang »



GREEN SPIRIT AUTOMNAL

- 75 % Avoine byzantine
- 25 % Vesce velue

Dose de semis :
50 à 80 Kg/Ha
en plein



- Couvert de courte durée (octobre à avril)
- Couverture rapide du sol
- Apport de matière organique au sol
- Stimule l'activité biologique au sol
- Limite l'érosion et le ruissellement
- Reliquat d'azote fixé par les légumineuses

COUVERT INTERPLANTATION



ENHERBEMENT LCN – Lutte naturellement contre le court-noué

40 % Avoine byzantine
10 % Vesce velue
5 % Luzerne
40 % Sainfoin
5 % Lotier

Dose de semis :
50 kg/ha en plein



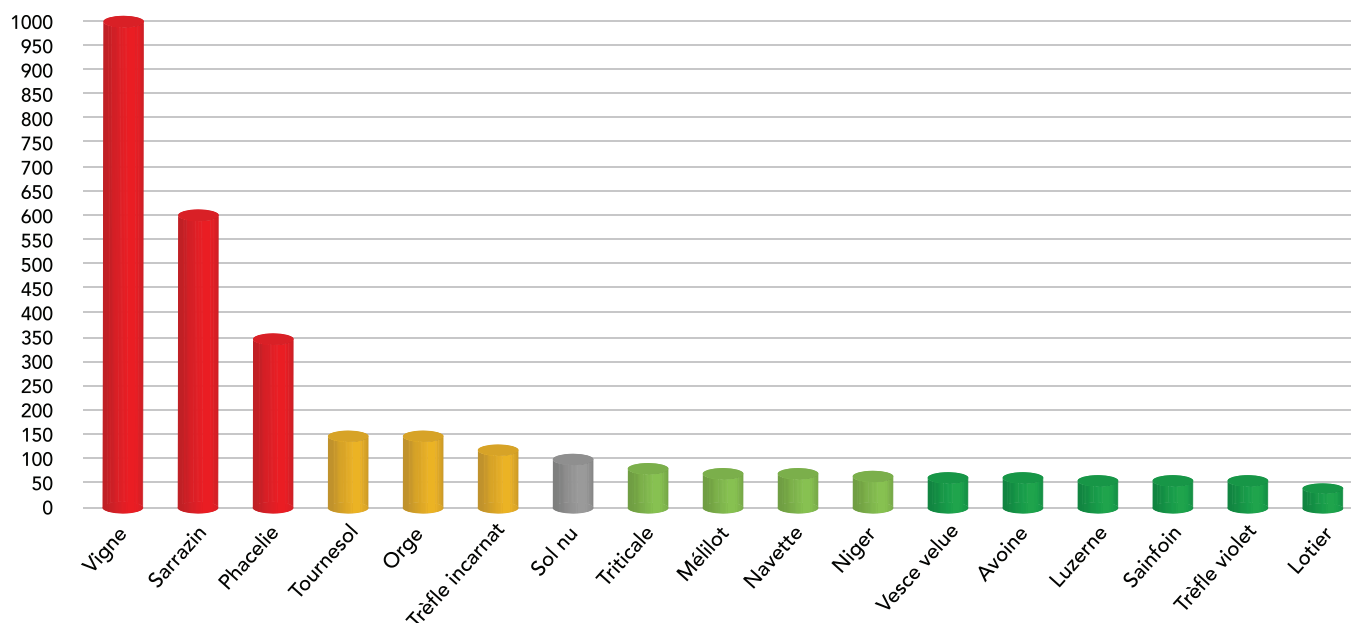
- Couvert mellifère entre l'arrachage et la plantation de la nouvelle vigne
- Coupe le cycle du nématode *Xiphinema index* (vecteur du virus court-noué)
- Production importante de biomasse – Bonne restitution d'azote
- Améliore la vie biologique du sol
- Pérennité : 2 à 4 ans
- Semis possible au printemps ou en fin d'été
- Entretien : un broyage à l'automne chaque année



Les travaux menés en 2013 par Vitinov et Bordeaux Sciences Agro ont montré l'efficacité de différentes espèces contre le *Xiphinema index*.

L'enherbement LCN est un mélange d'espèces ayant les meilleurs résultats contre le nématode du court-noué.

% moyen de X.index / nombre de X.index dans le sol nu servant de témoin



NOTRE GAMME VIGNES ET VERGERS

ENHERBEMENT PERMANENT	CODE ARTICLE	 POIDS UV
Enherbement N°1	BPA1402	10 kg
Enherbement N°2	BPA1412	10 kg
Enherbement N°3	BPA1422	10 kg
Enherbement N°4	BPA1432	10 kg
Enherbement N°5	BPA1452	10 kg
Enherbement N°6	BPA1492	10 kg
Blanca Plus	BPE1726	2 kg

ENHERBEMENT TEMPORAIRE	CODE ARTICLE	 POIDS UV
Green Spirit Protéo	BPA1391	25 kg
Green Spirit Hivernal	BPA1331	25 kg
Green Spirit Automnal	BPA1361	25 kg

ENHERBEMENT INTERPLANTATION	CODE ARTICLE	 POIDS UV
Enherbement LCN	BPA1462	10 kg

JACHÈRES FLEURIES	CODE ARTICLE	 POIDS UV
Déco Vignes Annuelles	BPA2217	1 kg
Vignes Fleuries Sauvages	BPA2227	1 kg
Bande Auxiliaire de Culture	BPA2207	1 kg
Coccinelle	BPA2197	1 kg
Floramix Viti Arbo	BPA1942	10 kg

BARENBRUG FRANCE S.A.

14 avenue de l'Europe - CS 60705 - MONTEVRAIN - 77772 MARNE LA VALLÉE CEDEX 4

Tél : 01 60 06 81 00 - Fax : 01 60 06 81 13

E-mail : info@barenbrug.fr