

BARENBRUG

U N S U C C È S D ' A V A N C E



BARFLORA

COLORIEZ VOS PAYSAGES

LE FLEURISSEMENT BARFLORA

Pourquoi un tel succès ?	4
Son implantation de A à Z	6
Présentation de la gamme	7
Tableau récapitulatif	14

BARENBRUG DANS LE MONDE

Société hollandaise fondée en 1904 et basée près de Arnhem (Pays-Bas), Barenbrug est restée une société privée familiale de renommée internationale par ses multiples filiales à travers le monde.

Très rapidement, Barenbrug s'est spécialisé dans la recherche, la production et la commercialisation de graminées et de légumineuses, devenant ainsi un intervenant majeur de la filière.

CHIFFRES-CLÉS

- > 175 millions d'euros de C.A.
- > 60 sélectionneurs ou techniciens
- > Plus de 100 années d'expérience
- > 250 variétés inscrites
- > 550 employés
- > 90 000 tonnes de semences vendues chaque année

15 FILIALES



- | | | |
|--|--|---|
| 1 BARENBRUG HOLLAND BV
Nijmegen - PAYS-BAS | 6 BARENBRUG UK Ltd.
Bury St. Edmunds - ROYAUME-UNI | 11 HERITAGE SEEDS Pty. Ltd.
Melbourne - AUSTRALIE |
| 2 BARENBRUG France S.A.
Collègien - FRANCE | 7 BARENBRUG ROMANIA S.R.L.
Brasov - ROUMANIE | 12 BARENBRUG PALAVERSICH Y CIA S.A.C.
Pergamino - ARGENTINE |
| 3 BARENBRUG BELGIUM NV/SA
Kruibeke - BELGIQUE | 8 BARENBRUG CHINA
Beijing - CHINE | 13 BARENBRUG RUSSIA
Moscou - RUSSIE |
| 4 BARENBRUG LUXEMBOURG SA
Diekirch - LUXEMBOURG | 9 BARENBRUG USA Inc.
Tangent - USA | 14 BARENBRUG DANMARK ApS.
Tinglev - DANEMARK |
| 5 BARENBRUG POLSKA Sp.z.o.o.
Poznan - POLOGNE | 10 NEW ZEALAND AGRISEEDS Ltd.
Christchurch - NOUVELLE ZELANDE | 15 BARENBRUG SOUTH AFRICA Pty. Ltd.
Stellenberg - AFRIQUE DU SUD |

BARENBRUG EN FRANCE

Recherche et développement

Barenbrug conserve une position de leader en terme de recherche et développement dans la profession et dispose de deux centres de recherche en France.

Un centre situé à Mas-Grenier dans le Tarn et Garonne (Sud-Ouest) et l'autre à Connantre dans la Marne (Nord-Est). De par leur situation géographique, Barenbrug France a l'avantage d'avoir une **recherche décentralisée**, et de pouvoir sélectionner et tester des variétés pour les conditions du Nord et du Sud de la Loire.

LA RECHERCHE EN FRANCE

- > un budget de 1,5 M d'euros
- > 20 personnes
- > 3 sélectionneurs
- > 2 laboratoires
- > 60 ha de champs d'essais
- > 15 800 parcelles d'essais



Démonstrations florales



Centre de Mas Grenier (82)

Production et approvisionnement : priorité au « MADE IN FRANCE »

Basée à Connantre (Marne), l'usine de production de Barenbrug France gère les contrats de multiplication avec les agriculteurs multiplicateurs.

Nos équipes d'ingénieurs s'assurent de la qualité maximale des productions grâce à un travail rigoureux de suivi des 4000 ha. En ajoutant les contrats de sous-traitance en France, Barenbrug France « contrôle » ainsi 10 000 ha représentant plus de 70% de ses besoins annuels.



PRODUCTION FRANÇAISE - de CO₂ - + d'oxygène

Triage et conditionnement : des outils industriels adaptés

Du triage au conditionnement final en passant éventuellement par des mélanges ou traitements, chaque étape de la fabrication s'effectue à Connantre.

Réalisés à tous les stades, des contrôles garantissent aux consommateurs un produit répondant aux normes de qualité les plus strictes. Attribué également à la production de Connantre, ISO 9001 assure officiellement ce niveau de qualité.

Traçabilité
contrôle qualité
ISO 9001



Recyclage et emballages : des process qui respectent l'environnement

Recyclage intégral des déchets usine : en agriculture pour ceux provenant de la production et via une entreprise de recyclage après tri sélectif pour nos emballages.

Nos emballages sont **certifiés éco-emballages** et l'impression des documents de communication portent la mention imprim'vert. La majorité de nos objets promotionnels sont fabriqués en France.



Respect de l'environnement depuis l'emballage jusqu'à l'impression des documents

Le fleurissement chez Barenbrug

POURQUOI un tel succès ?

Si l'univers des graminées reste le cœur de notre métier, il n'en demeure pas moins que **Barenbrug France** produit depuis plusieurs années des mélanges de fleurs au travers de sa gamme **BARFLORA**.

Aujourd'hui, l'engouement du public pour l'écologie et la défense de l'environnement a conduit **Barenbrug** à renforcer son offre en solutions naturelles de fleurissement. Cette démarche alternative de fleurissement et d'entretien des espaces naturels s'intègre dans la parfaite logique des concepts propres à **Barenbrug**, comme l'**ECO-MAINTENANCE** (avec moins d'entretien et moins d'intrant) et le concept **WATER SAVER** (avec moins d'arrosage).



SUR LE PLAN ENVIRONNEMENTAL

Redonner des couleurs aux paysages

Face à la monoculture agricole et à l'urbanisation grandissante, les mélanges de fleurs ravivent la perception des couleurs rencontrées naturellement dans les espaces sauvages.

Préserver la biodiversité

En réhabilitant certaines espèces florales en voie de disparition.
En favorisant la multiplication de la faune en général, qui y trouve là des conditions idéales de nourriture et de refuge.

Préserver les insectes pollinisateurs et les insectes auxiliaires des cultures

La multitude des espèces utilisées apporte une source de nectar riche et variée pour les abeilles.

Cette même source de nourriture permet également un développement équilibré des insectes auxiliaires utiles à nos cultures comme les coccinelles, syrphes, chrysopes, etc.

Baisser considérablement l'empreinte polluante pour notre environnement

En générant moins d'interventions mécaniques, on gagne en nuisances sonores et en dégagement de CO².

De nature plus rustique, ces espaces fleuris se contentent aussi de moins d'eau, de moins d'engrais et de produits phytosanitaires en général.

SUR LE PLAN SOCIAL

Pédagogique

Les plus jeunes et en particulier les citoyens vont trouver là une source d'émerveillement et de découverte du monde végétal et animal.

Apaisant

Ce décor éblouissant de couleurs et bouillonnant de vie, en exerçant un rôle enchanteur, nous aide à évacuer le stress quotidien.

L'évolution constante du mélange au cours de la saison maintient en éveil notre curiosité.

Accueillant

Les mélanges fleuris restent la meilleure expression de bonheur, de sérénité et de bienvenue pour le public.

SUR LE PLAN ECONOMIQUE

Diminuer les coûts d'entretien

Les mélanges fleuris sont une solution à la gestion différenciée des espaces verts et vont permettre une réduction à la fois des surfaces de tonte et de leurs déchets ainsi que des surfaces dés herbées.

Parallèlement, les heures de main-d'œuvre s'en trouvent d'autant diminuées.

Le fleurissement barflora... une implantation de A à Z

Choix du site

La bonne maîtrise des mélanges fleuris demande une expérience de plusieurs années. C'est pourquoi il est vivement conseillé aux néophytes la première année, de jouer la facilité en évitant les situations extrêmes (trop humide, trop séchante, trop difficile à nettoyer à cause des mauvaises herbes, etc).

Propreté du site

La première des interventions consiste à éliminer la végétation en place soit par un désherbage chimique foliaire soit par une ou plusieurs opérations mécaniques. Attention à ne pas utiliser d'herbicide résiduaire qui viendrait compromettre la levée des fleurs.



La propreté après désherbage ne signifie pas pour autant que le sol soit parfaitement propre, en effet le sol regorge d'un stock naturel important de mauvaises herbes qui vont pouvoir s'exprimer suite à l'ameublissement du sol.

Face à ce risque, il est vivement conseillé d'adopter la technique du faux semis.

Cette technique réduit fortement le risque de réinfestation du sol par les adventices. Après avoir préparé finement le sol pour semer, on attend plusieurs jours la levée de nouvelles adventices pour, de nouveau, intervenir chimiquement ou mécaniquement.

Cette dernière opération doit rester très superficielle pour ne pas faire remonter le stock de graines indésirables en surface.

Le semis proprement dit

La saison : Les mélanges constitués en grande partie d'annuelles seront semés de préférence au printemps. Les mélanges comprenant des bisannuelles et vivaces peuvent s'envisager aussi bien au printemps qu'à l'automne.

Pour ces derniers, une implantation d'automne aura pour avantages de réduire le salissement et de renforcer la résistance des fleurs au sec l'année suivante. Ce constat est surtout manifeste pour les régions méditerranéennes.

La méthode : Pour de grandes surfaces, le semis pourra s'envisager avec des épandeurs de type centrifuge aussi bien qu'avec du matériel pour l'hydroseeding. Toutefois dans la majorité des cas, c'est le semis manuel qui sera privilégié car plus facile à mettre en œuvre. La forte disparité dans la taille des graines rend le semis en pur très risqué. C'est pourquoi, il est vivement conseillé de mélanger les graines avec un support sable ou terreau.

L'avantage d'un semis avec du terreau faiblement humide est que le terreau par sa couleur noire va permettre de mieux visualiser la répartition au sol des graines et les quantités apportées. L'opération peut même avoir un double intérêt : amendement de surface et semis.

Sitôt le semis, griffer le sol puis rouler pour favoriser le contact sol/graine en même temps que les remontées d'humidité par capillarité. Après semis, attention aux éventuelles attaques de limaces.

Maintenance

Dans de bonnes conditions, il n'est besoin d'aucune intervention de grande ampleur.

Cependant pour de petites surfaces ou pour des sites stratégiques, on pourra dans quelques cas procéder à un nettoyage supplémentaire en arrachant manuellement quelques indésirables envahissantes.

Cette intervention facultative est gage d'un résultat optimum.

Après la floraison

Lorsque l'aspect visuel ne donne plus satisfaction et que les plantes ont desséché, un broyage du couvert peut être envisagé. Ce broyage aura pour effet de disséminer les graines produites qui contribueront en partie au fleurissement l'année suivante.



Présentation de la gamme

Étant donné la diversité des espèces de fleurs utilisées, le choix des combinaisons florales apparaît sans limite. C'est pourquoi, afin de faciliter le choix à ses utilisateurs, Barenbrug a voulu segmenter sa gamme de mélanges en trois grandes classes.

LES BARFLORA

LE BARCHAMPÊTRE

LES FLORAMIX

CHACUNE DES CLASSES DE FLEURISSEMENT RÉPOND À UN CONCEPT PRÉCIS



LES BARFLORA

BARFLORA

Concept avant tout très horticole, riche en espèces et en couleurs pour un résultat soutenu.

BARFLORA Couleurs

La diversité des hauteurs et le choix des couleurs viennent répondre aux multiples ambitions des utilisateurs.



LE BARCHAMPÊTRE

Concept de fleurissement sauvage pour espaces extensifs. Mélange de nature à soutenir la biodiversité.

Sa composition spécifique crée des conditions propices à la nourriture des insectes pollinisateurs et à la multiplication des insectes auxiliaires.

Occupation de grandes surfaces et souvent en association avec des graminées pour une pérennité plus longue.



LES FLORAMIX

Concept agricole type jachères fleuries pour espaces extensifs à moindre coût.

Floraison éclatante d'annuelles servant aussi de couvert pour la faune en général.

En association possible avec des graminées et légumineuses pour une gestion pluriannuelle.

BARFLORA

Hauteur	: 60-80 cm
Semis	: Printemps/Automne conseillé
Dose /m ²	: 3 à 6 g
Composition	: 29 espèces dont 8 vivaces et 2 bisannuelles
Gestion	: Annuelle et pluriannuelle

► Un fleurissement évolutif

Le BARFLORA est riche en fleurs annuelles, bisannuelles et vivaces ce qui garantit une bonne capacité de repousse. La pérennité de celui-ci peut dans de bonnes conditions de propreté s'envisager sur 2 ans et plus.

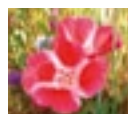
► Un mélange polyvalent

BARFLORA est un mélange conçu pour être utilisé en pur ou avec des graminées de faible agressivité afin de créer une ambiance de type «prairie fleurie» en contexte urbain.

QUELQUES COMPOSANTES DU MÉLANGE



ECHIUM



GODETIA GRANDIFLORA



GYPSOPHILA



RUDBECKIA



Mélange BARFLORA - 07/07/10

BARFLORA NAIN

Hauteur	: 40-50 cm
Semis	: Printemps/Automne conseillé
Dose /m ²	: 3 à 6 g
Composition	: 24 espèces dont 5 vivaces et 4 bisannuelles
Gestion	: Annuelle et pluriannuelle

► Un fleurissement à faible hauteur

BARFLORA nain est parfaitement adapté pour fleurir des petits massifs en ville, des ronds-points voire des terre-pleins en centre ville. Sa faible taille le protège des risques de verse surtout en région ventée et permet de conserver une bonne visibilité partout où il est installé.

► Un mélange pour embellir

BARFLORA nain représente par excellence, le fleurissement urbain. Ses bonnes proportions en bisannuelles et vivaces sont gage de sa pérennité.

QUELQUES COMPOSANTES DU MÉLANGE



CHEIRANTHUS ALLIONII



CONVOLVULUS TRICOLOR



DIMORPHOTHECA SINUATA



CENTAUREA CYANUS



Mélange BARFLORA NAIN - 20/06/09

BARFLORA TAPISSANT

Hauteur	: 25-30 cm
Semis	: Printemps/Automne conseillé
Dose /m ²	: 3 à 5 g
Composition	: 22 espèces dont 7 vivaces et 4 bisannuelles
Gestion	: Annuelle et pluriannuelle

► Un fleurissement extra-court

BARFLORA tapisant intègre des cultivars à faible élévation ce qui implique une implantation dans de très bonnes conditions de propreté. La technique du faux-semis s'avère ici indispensable. Maintenir une vigilance post semis sans faille pour exploiter au mieux les ressources de ce mélange.

► Un mélange spécifique

La particularité de sa hauteur de floraison le prédestine à orner des surfaces proches de voies de circulation qui imposent le maintien d'une bonne visibilité sans fauche. BARFLORA tapisant est également adapté pour se substituer à l'usage de désherbants dans certaines configurations telles : le pied des arbres, le long des murs, des haies, etc.

QUELQUES COMPOSANTES DU MÉLANGE



BELLIS PERENNIS



DIANTHUS HEDWEGII



NEMOPHILA MACULATA



SILENE PENDULA



Mélange BARFLORA TAPISSANT - 15/06/10

BARFLORA ANNUEL

Hauteur	: 60-80 cm
Semis	: Printemps principalement
Dose /m ²	: 3 à 6 g
Composition	: 21 espèces dont 4 bisannuelles
Gestion	: Annuelle uniquement

► Un fleurissement rapide et coloré

BARFLORA annuel, constitué essentiellement de fleurs annuelles, répond parfaitement à la création d'espaces fleuris pour une saison. Ses caractéristiques sont une floraison rapide (30 à 45 jours après le semis) et une sélection d'espèces adaptées au semis direct. Ce mélange peut servir à regarnir des mélanges pluriannuels pour maintenir leur diversité les saisons suivantes. Dans ce cas, prévoir une scarification pour créer un lit de semences.

► Un mélange facile d'implantation

Conçu pour être utilisé en pur, sa rapidité d'installation garantit une réussite même dans des conditions sommaires de préparation du sol. Dans des conditions minimalistes (désherbage, griffage, semis direct) un surfaçage avec du terreau noir est recommandé pour couvrir le semis. L'arrosage au départ (germination et installation) permet d'assurer la rapidité et favorise la diversité du fleurissement.

QUELQUES COMPOSANTES DU MÉLANGE



ADONIS AESTIVALIS



AMMOBIUM ALATUM



CALENDULA OFFICINALIS



ESCHSCHOLZIA CALIFORNICA



Mélange BARFLORA ANNUEL - 10/07/10

BARFLORA COULEURS : JOUEZ AVEC LES COULEURS

Une palette de tons qui vous permettra de jouer sur les contrastes et de répondre à des thématiques choisies. Composés majoritairement d'annuelles, ces mélanges offrent une floraison rapide avec un enchaînement d'espèces pour faire durer le fleurissement.



BARJAUNE

Hauteur	: 60-90 cm
Semis	: Printemps
Dose /m²	: 3 à 6 g
Composition	: 15 espèces dont 4 vivaces et 2 bisannuelles
Gestion	: Annuelle

La composition de ce mélange prévoit un certain nombre de vivaces pour une floraison sur 2 ans. La matricaire, à la fois jaune et blanche, a été choisie pour sa rusticité.

QUELQUES COMPOSANTES DU MÉLANGE



ANTHEMIS TINCTORIA

COREOPSIS LANCEOLATA

COREOPSIS TINCTORIA



Mélange BARJAUNE - 05/07/10

BARBLANC

Hauteur	: 60-90 cm
Semis	: Printemps
Dose /m²	: 3 à 6 g
Composition	: 20 espèces dont 5 vivaces et 2 bisannuelles
Gestion	: Annuelle

Grâce aux cosmos, ce mélange fournit une floraison assez longue. Quelques fleurs roses et blanches viennent relever l'ensemble.

QUELQUES COMPOSANTES DU MÉLANGE



ACHILLEA MILLEFOLIUM

CHRYSANTHEMUM MAXIMUM

NIGELLA DAMASCENA



Mélange BARBLANC - 05/07/10

BARROUGE

Hauteur	: 70-90 cm
Semis	: Printemps
Dose /m²	: 3 à 6 g
Composition	: 15 espèces dont 2 vivaces et 2 bisannuelles
Gestion	: Annuelle

Les couleurs oscillent de l'orange/rouge du tithonia au pourpre très foncé des centaurées et cosmos.

QUELQUES COMPOSANTES DU MÉLANGE



LINUM RUBRUM

PAPAVER RHOEAS

ZINNIA DAHLIA



Mélange BARROUGE - 05/07/10

BARROSE

Hauteur	: 70-110 cm
Semis	: Printemps
Dose /m²	: 3 à 6 g
Composition	: 19 espèces annuelles
Gestion	: Annuelle

Ce mélange couvre toutes les teintes du rose le plus pâle au plus foncé. La priorité d'un fleurissement efficace en terme de couleur a conduit à un choix 100% d'annuelles.

QUELQUES COMPOSANTES DU MÉLANGE



CALLISTEPHUS CHINENSIS

CENTAUREA CYANUS

CLARKIA



Mélange BARROSE - 05/07/10

BARBLEU

Hauteur	: 70-110 cm
Semis	: Printemps
Dose /m²	: 3 à 6 g
Composition	: 13 espèces dont 3 vivaces et 3 bisannuelles
Gestion	: Annuelle

Les teintes s'étendent du bleu avec les centaurées, au violet de la sauge.

QUELQUES COMPOSANTES DU MÉLANGE



LINUM PERENNE

MYOSOTIS

SALVIA HORMINUM



Mélange BARBLEU - 05/07/10



BARCAMPÊTRE

Hauteur	: 60-90 cm
Semis	: Printemps/ Automne conseillé
Dose /m²	: 2 à 5 g
Composition	: 26 espèces dont 9 vivaces et 1 graminée
Gestion	: Annuelle et pluriannuelle

► Un fleurissement sauvage très naturel

BARCAMPÊTRE est constitué d'espèces rustiques choisies pour leur pérennité correspondant parfaitement à l'image de nos prairies naturelles.

L'objectif est l'obtention d'une prairie fleurie, colorée, durable et accueillante pour favoriser la biodiversité.

► Une prairie fleurie attractive

BARCAMPÊTRE est conçu pour être utilisé avec des graminées qui pérenniseront l'installation.

La sélection d'espèces a également été privilégiée pour **attirer les pollinisateurs** et créer un espace plus largement **favorable à la faune**. La stabilité de la flore, sans intervention humaine en saison, offre un gîte propice.

C'est le concept de la campagne à la ville qui joint l'utile (**biodiversité** et économie d'entretien) à l'agréable (fleurs et gestion extensive).

QUELQUES COMPOSANTES DU MÉLANGE



Mélange BARCAMPÊTRE - 07/07/10



Mélange BARCAMPÊTRE - 07/07/10



Mélange BARCAMPÊTRE - 11/09/10

FLORAMIX ECO

Hauteur	: 70-110 cm
Semis	: Printemps
Dose /m²	: 5 à 10 g
Composition	: 8 espèces annuelles + 3 graminées + 5 légumineuses
Gestion	: Pluriannuelle

► Une jachère fleurie pérenne

FLORAMIX ECO reprend les espèces du mélange FLORAMIX en y associant des graminées et des légumineuses pour constituer une jachère longue sur plusieurs années.

► Une vocation simple

DANS SON CONTEXTE AGRICOLE FLORAMIX ECO A UN INTÉRÊT DOUBLE :

Durant la première saison, FLORAMIX ECO exprime principalement ses fleurs en apportant une note de couleur agréable à la jachère. Les années suivantes, un meilleur équilibre s'établit avec les graminées et légumineuses et confère à cette composition une fonction environnementale intéressante.

Cette jachère devient à la fois :

- Mellifère grâce aux espèces fleurs et légumineuses.
- Gîte pour la faune, l'ensemble graminées, légumineuses et fleurs offrant nourriture et tranquillité.
- Engrais vert permettant l'enrichissement du sol en humus et en azote par l'effet racinaire des graminées et des légumineuses.

DANS UN CONTEXTE ESPACES VERTS, EN PLUS DE SES FONCTIONS ENVIRONNEMENTALES, ON APPRÉCIERA :

- Sa grande facilité de mise en œuvre car tous les composants sont mélangés dans un sac de 10 kg prêt à l'emploi.
- Son faible coût économique pour un fleurissement simple et extensif.



Mélange FLORAMIX ECO - 26/06/09

QUELQUES COMPOSANTES DU MÉLANGE



CALENDULA OFFICINALIS

TRIFOLIUM INCARNATUM
TRIFOLIUM MICHELIANUM
TRIFOLIUM RESUPINATUM

TRIFOLIUM INCARNATUM

FLORAMIX

Hauteur	: 70-110 cm
Semis	: Printemps
Dose /m²	: 2 à 4 g
Composition	: 8 espèces annuelles
Gestion	: Annuelle

► Une jachère fleurie annuelle

FLORAMIX représente le concept agricole JACHÈRE FLEURIE ayant pour vocation principale l'obtention d'une surface fleurie à moindre coût et facile d'installation.

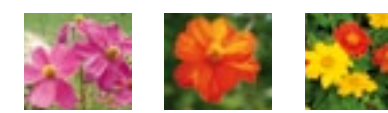
► Un fleurissement simple de longue durée

De prétentions modestes, FLORAMIX n'en demeure pas moins avec ses 8 espèces annuelles, un mélange peu exigeant sur la mise en place et doté d'une bonne aptitude à fleurir jusqu'aux gelées.



Mélange FLORAMIX - 03/07/09

QUELQUES COMPOSANTES DU MÉLANGE



COSMOS BIPINNATUS

COSMOS SULPHUREUS

TITHONIA SPECIOSA

TABLEAU RÉCAPITULATIF DES MÉLANGES

NOM DU MÉLANGE	COND.	RÉF. PRODUIT	HAUTEUR	COMPOSITION	SEMIS	DOSE SEMIS	ASSOCIATION POSSIBLE	GESTION	DESTINATION
----------------	-------	--------------	---------	-------------	-------	------------	----------------------	---------	-------------

LES BARFLORA

BARFLORA	1 kg	GAZ0817	60-80 cm	29 fleurs dont 8 vivaces 2 bisa	Printemps/ Automne	3 à 6 g/m ²	Graminées - 5 g/m ² type EM28	Annuelle et/ou pluriannuelle	Fleurissement multicolore pluriannuel
BARFLORA Nain	1 kg	GAZ0807	40-50 cm	24 fleurs dont 5 vivaces 4 bisa	Printemps/ Automne	3 à 6 g/m ²	Graminées - 5 g/m ² type EM28	Annuelle et/ou pluriannuelle	Fleurissement multicolore pluriannuel
BARFLORA Tapissant	1 kg	GAZ0827	25-30 cm	22 fleurs dont 7 vivaces 4 bisa	Printemps/ Automne	3 à 5 g/m ²	Graminées - 3 g/m ² type EM28	Annuelle et/ou pluriannuelle	Fleurissement multicolore pluriannuel
BARFORA Annuel	1 kg	GAZ00807	60-80 cm	21 fleurs dont 4 bisannuelles	Printemps	3 à 6 g/m ²	Semis en pur exclusivement	Annuelle	Fleurissement multicolore rapide sur 1 saison



LES BARFLORA Couleurs

BARJAUNE	1 kg	GAZ0857	60-90 cm	15 fleurs dont 4 vivaces 2 bisa	Printemps	3 à 6 g/m ²	Semis en pur exclusivement	Annuelle	Fleurissement monochrome ou regarnissage
BARBLANC	1 kg	GAZ0897	60-90 cm	20 fleurs dont 5 vivaces 2 bisa	Printemps	3 à 6 g/m ²	Semis en pur exclusivement	Annuelle	Fleurissement monochrome ou regarnissage
BARROUGE	1 kg	GAZ0837	70-90 cm	15 fleurs dont 2 vivaces 2 bisa	Printemps	3 à 6 g/m ²	Semis en pur exclusivement	Annuelle	Fleurissement monochrome ou regarnissage
BARROSE	1 kg	GAZ0847	70-110 cm	19 fleurs annuelles	Printemps	3 à 6 g/m ²	Semis en pur exclusivement	Annuelle	Fleurissement monochrome ou regarnissage
BARBLEU	1 kg	GAZ0877	70-110 cm	13 fleurs dont 3 vivaces 3 bisa	Printemps	3 à 6 g/m ²	Semis en pur exclusivement	Annuelle	Fleurissement monochrome ou regarnissage

LE BARCHAMPÊTRE

BARCHAMPÊTRE	1 kg	GAZ00827	60-90 cm	26 fleurs dont 9 vivaces 1 graminée	Printemps/ Automne	2 à 5 g/m ²	Graminées - 10 g/m ² type EM28 - SG14 - SG12	Annuelle et/ou pluriannuelle	Prairie fleurie favorable à la biodiversité et aux pollinisateurs
--------------	------	----------	----------	--	-----------------------	------------------------	--	---------------------------------	--

LES FLORAMIX

FLORAMIX 	1 kg	BPA1927	70-110 cm	8 fleurs annuelles	Printemps	2 à 4 g/m ²	Semis en pur exclusivement	Annuelle	Fleurissement annuel économique
FLORAMIX ECO 	10 kg	BPA1922	70-110 cm	8 fleurs annuelles 3 graminées - 5 légumineuses	Printemps	5 à 10 g/m ²	Mélange prêt à l'emploi > 60% graminées > 20% légumineuses > 20% fleurs	Pluriannuelle	Fleurissement pluriannuel économique



BARFLORA BARCHAMPETRE FLORAMIX

**Redonnez des couleurs
à vos paysages !**

Face à la monoculture agricole et à l'urbanisation grandissante,
les mélanges de fleurs ravivent la perception des couleurs
rencontrées naturellement dans les espaces sauvages.



www.barenbrug.fr

 **BARENBRUG**
UN SUCCÈS D'AVANCE