



BARENBRUG



Nutrigrain

SORGHO FOURRAGER MONOCOUBE ENSILAGE BMR
Groupe 1



Sorgho fourrager monocoupe ensilage BMR

Notre conseil pour réussir

SEMIS

Dose : 220 000 à 250 000 grains / ha
Ecartement conseillé : 50 à 75 cm

Profondeur : 2 à 4 cm
Température du sol : 12°C

UTILISATION

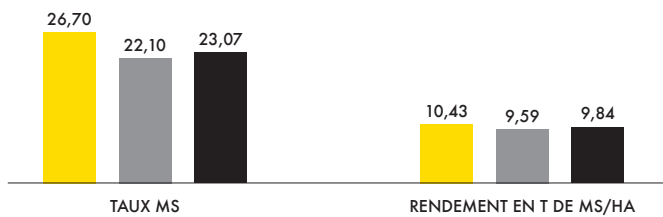
Ensilage

CARACTÉRISTIQUES DU PRODUIT

- Départ vigoureux et couverture rapide du sol
- Végétation à hauteur modérée (1m80 en moyenne) pour une **meilleure résistance à la verse** : des essais densité/fertilisation azotée menés par Héliantis en 2014 ont montré qu'à une densité de 300 000 graines semées et une dose d'azote de 200 unités, le Nutrigrain ne verse pas
- Feuilles larges avec entre-nœuds raccourcis

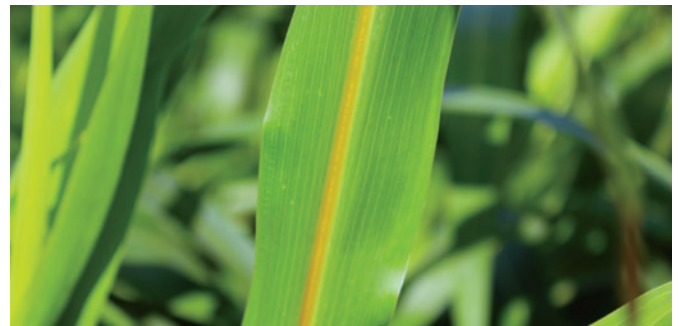
UN STOCK DE QUALITÉ ASSURÉ

- NUTRIGRAIN
- TÉMOIN PPS
- TÉMOIN MÂLE STÉRILE



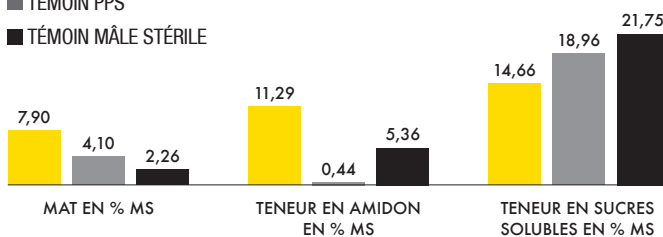
(SOURCE : DISTRIBUTION ET CHAMBRE AGRICULTURE SUR DEPARTEMENTS 79, 85 ET 82)

Nutrigrain assure une excellente productivité avec un taux de matière sèche optimal pour l'ensilage.



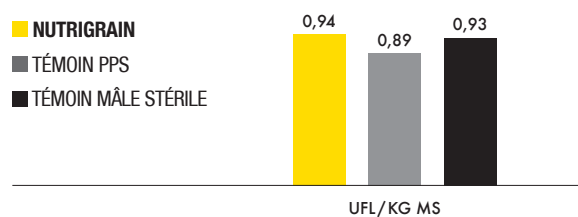
Nutrigrain c'est des valeurs alimentaires de qualité.

- NUTRIGRAIN
- TÉMOIN PPS
- TÉMOIN MÂLE STÉRILE



(SOURCE : DISTRIBUTION ET CHAMBRE AGRICULTURE SUR DEPARTEMENTS 79, 85 ET 82)

- NUTRIGRAIN
- TÉMOIN PPS
- TÉMOIN MÂLE STÉRILE



(SOURCE : DISTRIBUTION ET CHAMBRE AGRICULTURE SUR DEPARTEMENTS 79, 85 ET 82)

Nutrigrain c'est aussi une teneur en lignine réduite pour une meilleure digestibilité et un niveau énergétique élevé grâce à la présence du gène BMR.

